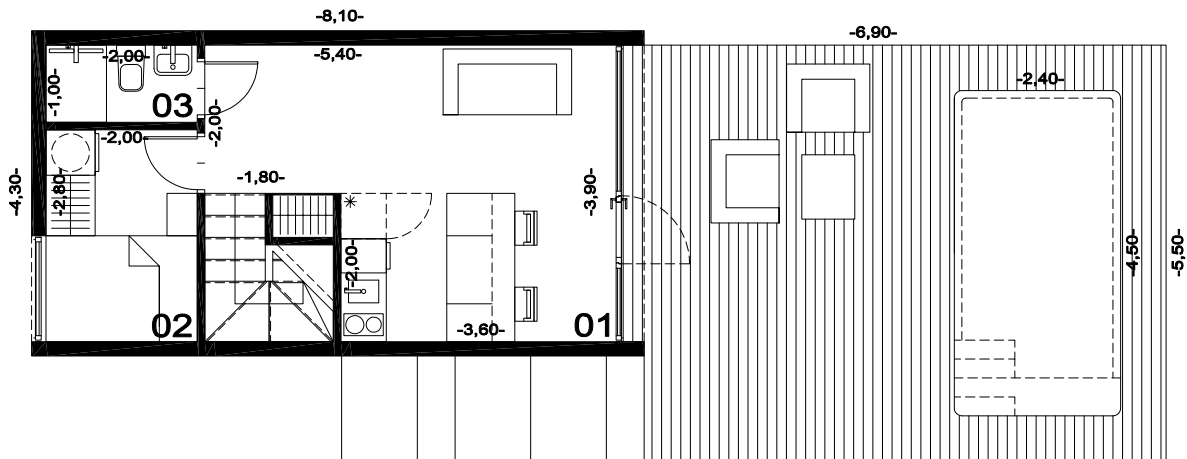


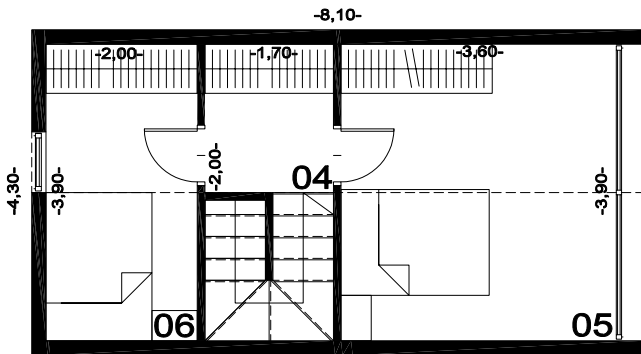
# OSADA BLANKI

LOKATY ZIEMSKIE

## RZUT PARTERU



## RZUT PIĘTRA



1. POKÓJ DZIENNY Z KUCHNIĄ	18,30 m <sup>2</sup>
2. POKÓJ	5,60 m <sup>2</sup>
3. ŁAZIENKA	2,00 m <sup>2</sup>
4. HOL	2,10 m <sup>2</sup>
5. POKÓJ	9,00 m <sup>2</sup>
6. POKÓJ	5,00 m <sup>2</sup>
<b>POWIERZCHNIA UŻYTKOWA</b>	<b>42,00 m<sup>2</sup></b>
SCHODY	3,30 m <sup>2</sup>

**POWIERZCHNIA DZIAŁKI** 1000,00 m<sup>2</sup>

